

KATASTRY
PARCELNÍ ČÍSLA
DRUH POVRCHU
VZDÁLENOSTI ŠACHET
OZNAČENÍ ŠACHET

TRUTNOV				
1625/1				
ZELEŇ		0.96	ZP. PLOCHA	
7.22	1.55	1.22	16.84	13.54

Š1/244.7" RETENČNÍ NÁDRŽ/178.7"
Š2/91.6"
Š3/180.3"

SMĚROVÉ POMĚRY

MĚŘITKA 1:200/100

LEGENDA TYPŮ ČAR

UPRAVENÝ TERÉN

SOUBĚH

KÓTA UPRAVENÉHO TERÉNU

KÓTA HRUBÝCH TERÉNNÍCH ÚPRAV

HLOUBKA VÝKOPU

KÓTA VÝKOPU

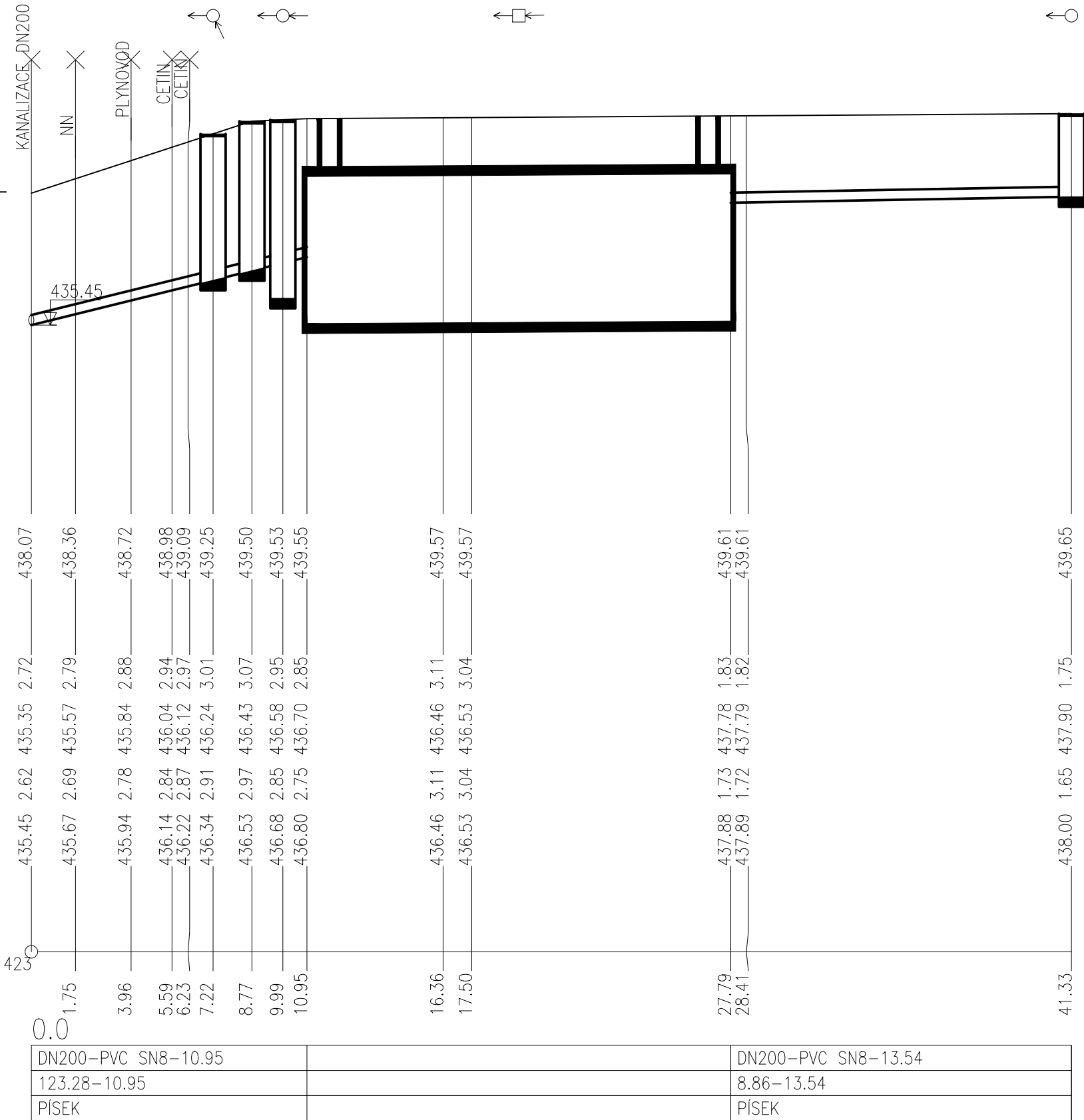
HLOUBKA DNA POTRUBÍ

KÓTA DNA POTRUBÍ

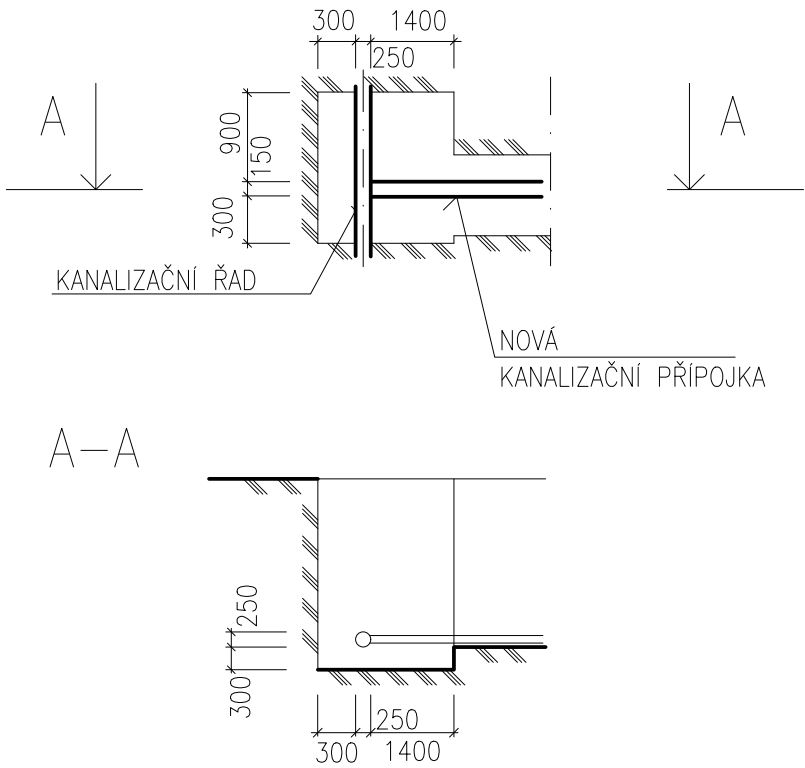
KÓTA PŮVODNÍHO TERÉNU

SROVNÁVACÍ ROVINA

STANIČENÍ [km/m]
PROFIL[mm]–MATERIÁL–DÉLKA[m]
SKLON[promile]–DÉLKA[m]
ULOŽENÍ



VZOR VÝKOPU PRO ODBOČENÍ KANALIZAČNÍ PŘÍPOJKY Z KANALIZAČNÍHO ŘADU M:–



A99

Atelier 99 s.r.o.
Purkyňova 71/99
612 00 Brno

architekt Ing. arch. Dana Lošťáková

HIP Ing. Tomáš Pulkrábek

ved. projektant Ing. Marie Kudělková

stavebník Královéhradecký kraj, Pivovarské náměstí 1245, 500 03 Hradec Králové

vypracoval Ing. Zbyněk Remeš

kontroloval Ing. Zbyněk Remeš

zodp. projektant Ing. Zbyněk Remeš

Parkovací dům Oblastní nemocnice Trutnov

název stavby

objekt

část **D1. - DOKUMENTACE STAVEBNÍHO NEBO INŽENÝRSKÉHO OBJEKTU**

název dokumentu

PODÉLNÝ PROFIL

číslo pare

zakázka A-22-1042

datum 11/2024

stupeň DPS

měřítko 1:200/100

číslo přílohy

06